

# Wijdemeren

Parel in  
Gooi & Vecht

Duurzaam, Veilig & Vooruit



# Duurzaam, Veilig & Vooruit

Mobiliteitsplan 2045



RAPPORT

## Duurzaam, Veilig & Vooruit

Mobiliteitsplan 2045 Wijdemeren

Klant: Gemeente Wijdemeren

Referentie: Duurzaam, Veilig & Vooruit

Status: 1.8/S0

Datum: 20 juli 2022



- Uitgangspunten missen
- Wegcategorisering knelt:
  - geen subsidie
  - handhaving niet mogelijk
- Vragen
- Nieuwe ontwikkelingen
- Grote investeringen komende jaren
- Wettelijk verplicht

Probleem?  
Oplossing!

Startnotitie  
Gemeentelijk Verkeers- en Vervoersplan (GVVP)



## Deel A: Vaststellen visie & beleidsvorming

Enquête alle inwoners gemeente Wijdmeren

Projectgroep, Klankbordgroep

College & Raad

## Deel B: Wensbeelden en opzet mobiliteitsplan

Projectgroep, Klankbordgroep

College & Raad

## Deel C: Maatregelen en afronding

Projectgroep, Klankbordgroep

Participatie maatregelpakket alle inwoners gemeente Wijdmeren

Vrijgave voor inspraak door het College

Ter inzage legging

College

Vaststellen in de raad





# Participatieproces

- Online inventarisatie (jan. 2020): 1.106 reacties
- Projectgroep: elk deelproduct besproken
- Klankbordgroep: elk deelproduct besproken
- Inspraak bij commissiebehandeling: elk (deel)product
- Extra participatieronde deel A & B (nov. 2021): 363 reacties
- Terugkoppeling van de reacties: 3 bewonersavonden
- Zienswijzes (april/mei 2022): 33 zienswijzen + reactienota

Wijdmeren

# Visie



‘We willen een leefbare en duurzame gemeente zijn, waarbij verkeersveiligheid een randvoorwaarde is en toegankelijkheid en bereikbaarheid voor alle verkeersdeelnemers zijn gewaarborgd.’

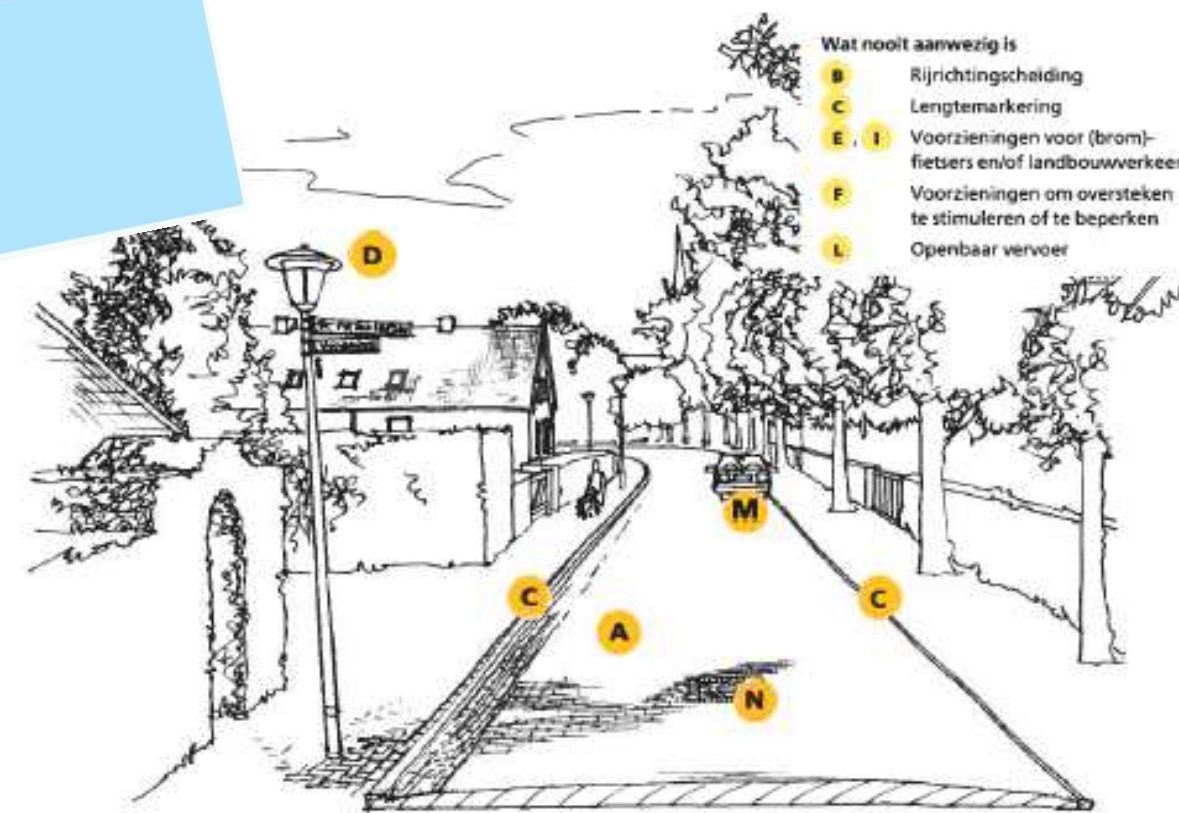
- Verbeteren verkeersveiligheid en leefbaarheid
- Stimuleren duurzame mobiliteit
- Bereikbaarheid en toegankelijkheid zijn noodzakelijk



Functie	Komgrens	Snelheidsregime
Gebiedsontsluitingsweg	Binnen de kom Buiten de kom	50 km/uur 80 km/uur
Erftoegangsweg	Binnen de kom Buiten de kom	30 km/uur 60 km/uur



Ideale inrichting erftoegangsweg binnen de bebouwde kom



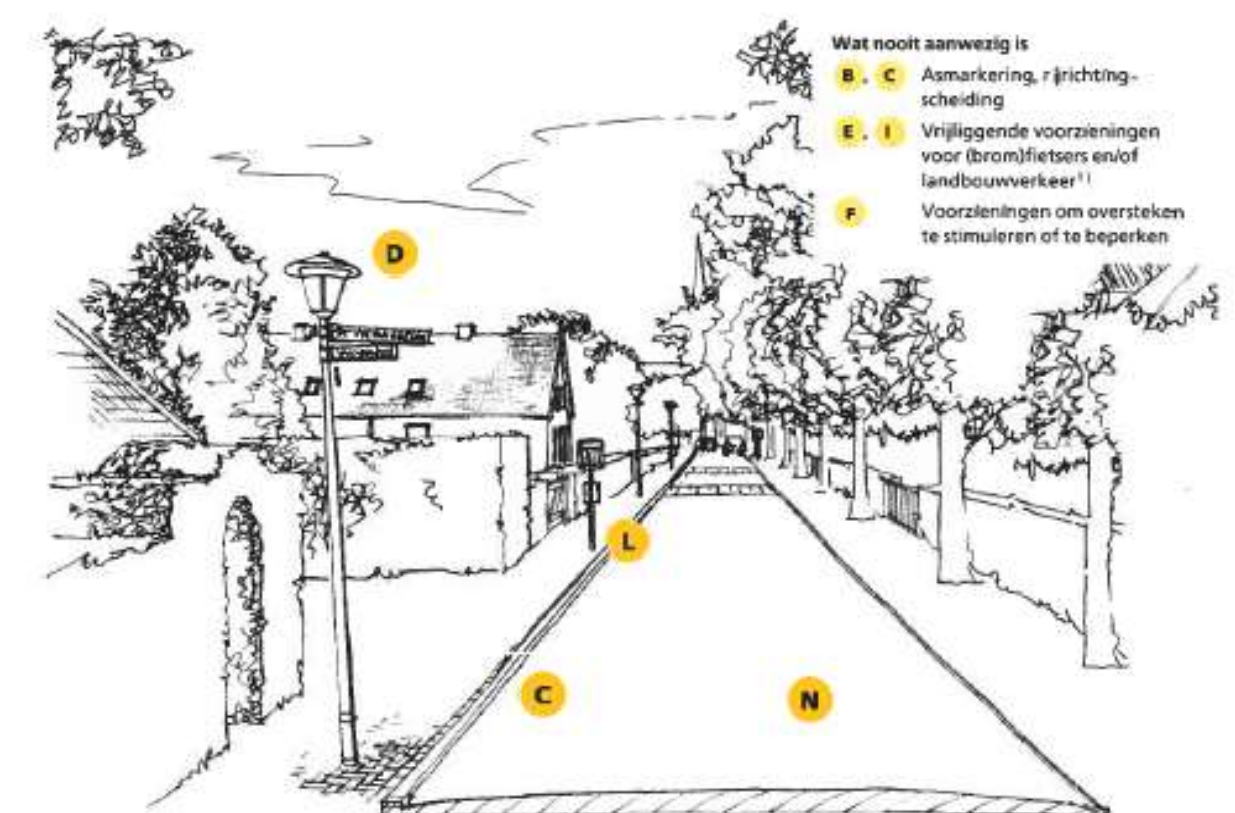
- Wat nooit aanwezig is
- B Rijrichtingscheiding
  - C Lengtemarkering
  - E, I Voorzieningen voor (brom-)fietsers en/of landbouwverkeer
  - F Voorzieningen om oversteken te stimuleren of te beperken
  - L Openbaar vervoer

- A Verharding**  
Open verharding/streetprint (uitstraling open verharding).
- B Fysieke rijrichtingscheiding**  
Een rijbaan zonder rijrichtingscheiding.
- C Lengtemarkering**  
In de ideale situatie zijn er opsluitbanden aanwezig en er is nimmer witte lengtemarkering aanwezig (fietsstroken, kantmarkering, parkeervakken en dergelijke).
- D Openbare verlichting**  
Openbare verlichting is aanwezig.
- E Voorzieningen landbouwverkeer**
- G Erfaansluitingen op de rijbaan** – **H Menging verkeersoorten** – **I Fietsvoorzieningen**  
Landbouwverkeer, (brom)fietsers en voetgangers en erfaansluitingen zijn toegestaan; geen voorzieningen op de rijbaan voor (brom)fietsers en/of landbouwverkeer, tenzij sprake is van een fietsstraat.

- F Oversteken langzaam verkeer op wegvakken**  
Oversteken op wegvakken is toegestaan voor langzaam verkeer. Hiervoor zijn geen voorzieningen vereist, niet om te stimuleren, maar ook niet om te beperken.
- L Ov-haltes (bus/tram)**  
Er is geen openbaar vervoer aanwezig met bussen langer dan 8 meter. Vervoer met buurtbus en regiotaxi met kleine busjes kan wel plaatsvinden.
- M Parkeren**  
Parkeren mag op de rijbaan.
- N Horizontaal en verticaal alignment**  
Ontwerpsnelheid is 30 km/h. Erftoegangswegen hebben bij voorkeur korte rechtstanden.  
Er zijn voor de ETW-bibeko met een ideale inrichting geen richtlijnen voorgeschreven met betrekking tot de overige basiskennmerken **J**, **K**, **O**, **P**, **Q**, **R** en **S**.

Publicatie 312: Basiskennmerken wegontwerp - Categorisering en inrichting van wegen

Figuur 11. Minimale inrichting erftoegangsweg binnen de bebouwde kom



- Wat nooit aanwezig is
- B, C Asmarkering, rijrichtingscheiding
  - E, I Vrijliggende voorzieningen voor (brom)fietsers en/of landbouwverkeer<sup>1)</sup>
  - F Voorzieningen om oversteken te stimuleren of te beperken

- A Verharding**  
Onverhard, open of gesloten
- B Fysieke rijrichtingscheiding**  
Eén rijbaan zonder rijrichtingscheiding
- C Lengtemarkering**  
Er is nimmer witte lengtemarkering aanwezig (fietsstroken, kantmarkering, parkeervakken en dergelijke). Bij een onoverzichtelijke bocht mag over een korte lengte een asstreep worden aangebracht.
- D Openbare verlichting**  
Openbare verlichting is aanwezig.
- E Voorzieningen landbouwverkeer**  
Niet aanwezig.
- F Oversteken langzaam verkeer op wegvakken**  
Oversteken op wegvakken is toegestaan voor langzaam verkeer. Hiervoor zijn geen voorzieningen vereist, niet om te stimuleren, maar ook niet om te beperken.
- G Erfaansluitingen op de rijbaan** – **H Menging verkeersoorten** – **I Fietsvoorzieningen**  
Landbouwverkeer, (brom)fietsers op de rijbaan,

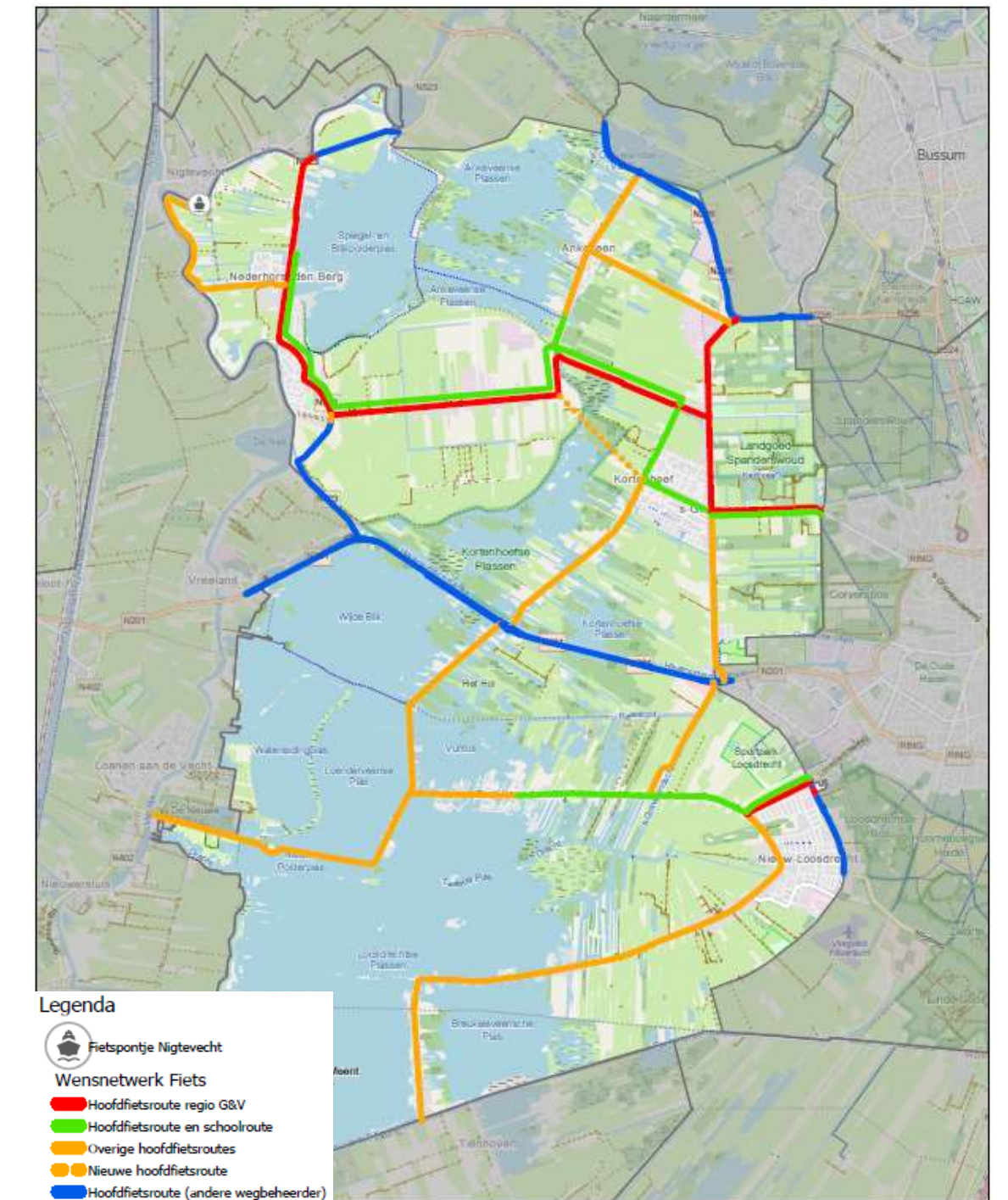
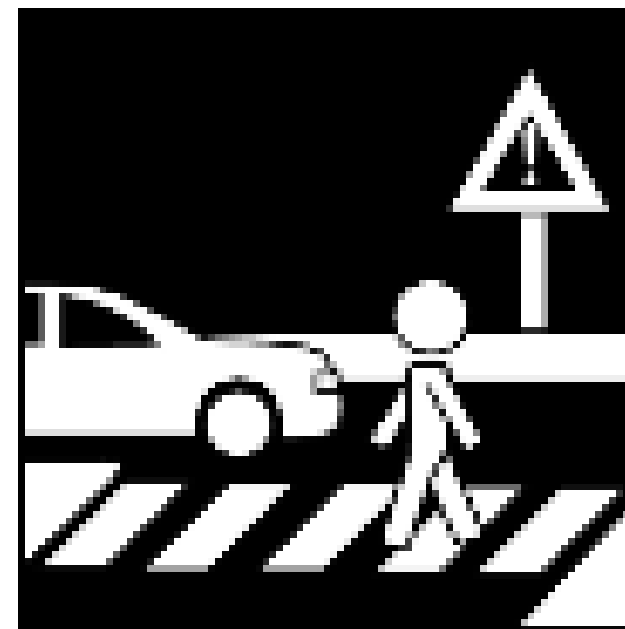
- voetgangers en erfaansluitingen zijn toegestaan.<sup>1)</sup>
  - L Ov-haltes (bus/tram)**  
Openbaar vervoer mag aanwezig zijn.<sup>2)</sup>
  - N Horizontaal en verticaal alignment**  
Ontwerpsnelheid is 30 km/h. Erftoegangswegen hebben bij voorkeur korte rechtstanden.
- Compenserende maatregelen**
- 1) Wanneer toch een fietsvoorziening aanwezig of gewenst is (fietspad/fietsstrook/fietsstraat), dan wordt op de rijbaan geen witte lengtemarkering toegepast. Gezocht moet worden naar creatieve oplossingen zoals de kleur van de verharding, bestratingpatroon of een oplossing zoals inrichting als een fietsstraat.
  - 2) Als openbaar vervoer aanwezig is, dan wordt gehalteerd op de rijbaan.
- Er zijn voor de ETW-bibeko met een minimale inrichting geen richtlijnen voorgeschreven met betrekking tot de overige basiskennmerken **J**, **K**, **M**, **O**, **P**, **Q**, **R** en **S**.



# Wensbeelden

Wijdmeren

- Wensbeeld fiets
- Wensbeeld voetganger
- Wensbeeld openbaar vervoer
- Wensbeeld autoverkeer (wegcategoriseringsplan)
- Wensbeeld vrachtverkeer
- Wensbeeld parkeren



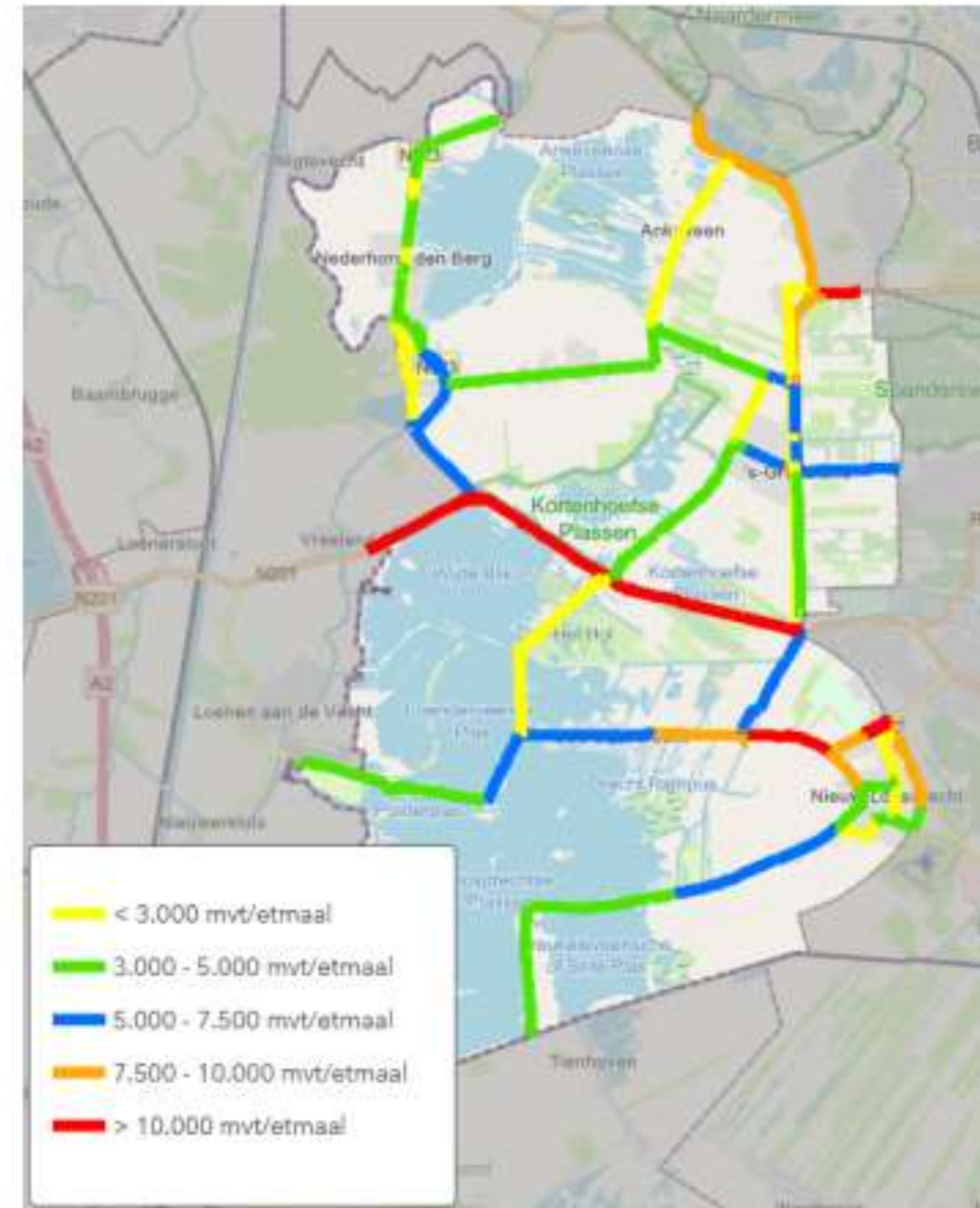
# Wensbeeld auto Afwegingen

- Verkeersrelatie
- Intensiteit
- CROW-richtlijnen/Duurzaam Veilig
- GOW 30 bestaat landelijk niet
- Bereikbaarheid brandweer
- Bewonerswensen
- Motie Tweede Kamer: wegen bibeko 30 km/u





Figuur 27: Verkeersrelaties in Wijdmeren.



Figuur 28: Gebruik wegen in 2040 (mvt/etmaal). Bron: regionaal verkeersmodel.



# Wensbeelden

De link naar gedetailleerde Wensbeelden staat op de gemeentepagina:

## Documenten en links

- [Mobiliteitsplan 'Duurzaam, Veilig & Vooruit'](#)
- [Reactienota zienswijzen](#)
- [Overzicht aanpassingen na indiening zienswijzen](#)
- De wensbeelden online tot in detail: <https://arcg.is/149T040>
- [De presentatie die gebruikt is bij de bewonersavonden](#)
- Knelpunten en complimenten over het verkeer en vervoer in Wijdmeren geanalyseerd en gebundeld per thema zijn te vinden op [een dashboard](#)

The screenshot shows the website header with the Wijdmeren logo, a '20 jaar' anniversary badge, and social media icons for Facebook, Twitter, and Instagram. A search bar is present with the placeholder text 'Type uw zoekterm...'. Below the header, a navigation menu includes 'Home', 'Wonen en werken', and 'Verkeer en parkeren'. The main heading is 'Mobiliteitsplan 2045 'Duurzaam, Veilig & Vooruit''. The introductory text states: 'Het mobiliteitsplan beschrijft de langetermijnvisie van de gemeente op de thema's verkeer en vervoer. Het plan schetst onder andere de gewenste infrastructuur met aandacht voor verkeersveiligheid, bereikbaarheid en leefbaarheid voor alle typen verkeer: bussen, vrachtauto's, auto's, fietsers en voetgangers. Ook staat in het mobiliteitsplan op hoofdlijnen welke maatregelen hiervoor nodig zijn. Samen vormt dit de leidraad voor investeringen in de komende jaren.'

Below this, a paragraph mentions the current plan's review: 'Het huidige beleidsplan Verkeer Wijdmeren 2011-2020: *Veilig, leefbaar en bereikbaar* is toe aan herziening. Momenteel zijn we bezig met het afronden van het nieuwe mobiliteitsplan 2045 'Duurzaam, Veilig & Vooruit'. Via deze pagina houden we u op de hoogte van de voortgang van het mobiliteitsplan. Onderaan deze pagina vindt u de documenten en links naar interactieve kaarten.'

### 'Duurzaam, Veilig & Vooruit' naar de gemeenteraad

Het mobiliteitsplan 'Duurzaam, Veilig & Vooruit' is klaar en door het college van B&W naar de raad gestuurd met de vraag om het vast te stellen. Bij het raadsvoorstel hoort een [reactienota zienswijzen](#). Hierin staat hoe met de ingediende zienswijzen is omgegaan. Deze reactienota sturen we aan iedereen die een zienswijze heeft ingediend. Het voorstel wordt 14 september behandeld in de commissie Ruimte en Economie en 22 september in de raad.

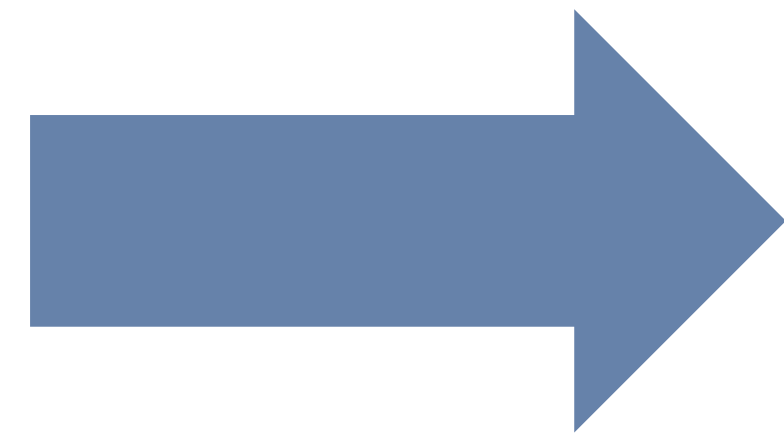
### Inhoud Mobiliteitsplan en zienswijzen

Het mobiliteitsplan Duurzaam, Veilig & Vooruit beschrijft de voorgestelde langetermijnvisie van de gemeente op de thema's verkeer en vervoer

*Wijdmeren*

Wensbeeld auto  
gewijzigd

Haalbaar



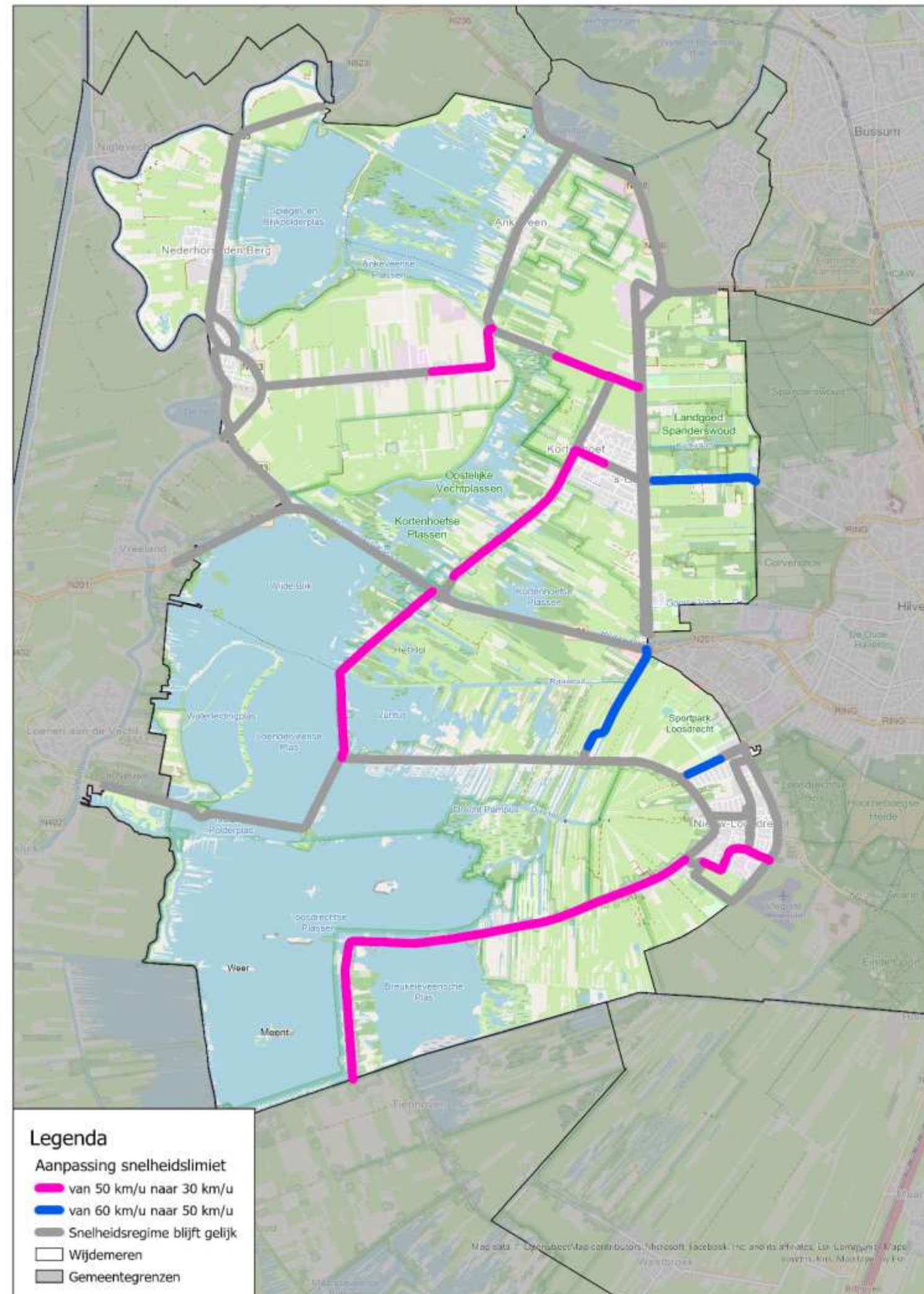
Willen

(Onder voorwaarde dat....)



# Wijdmeren

## Aanpassingen snelheidsregime wensbeeld auto



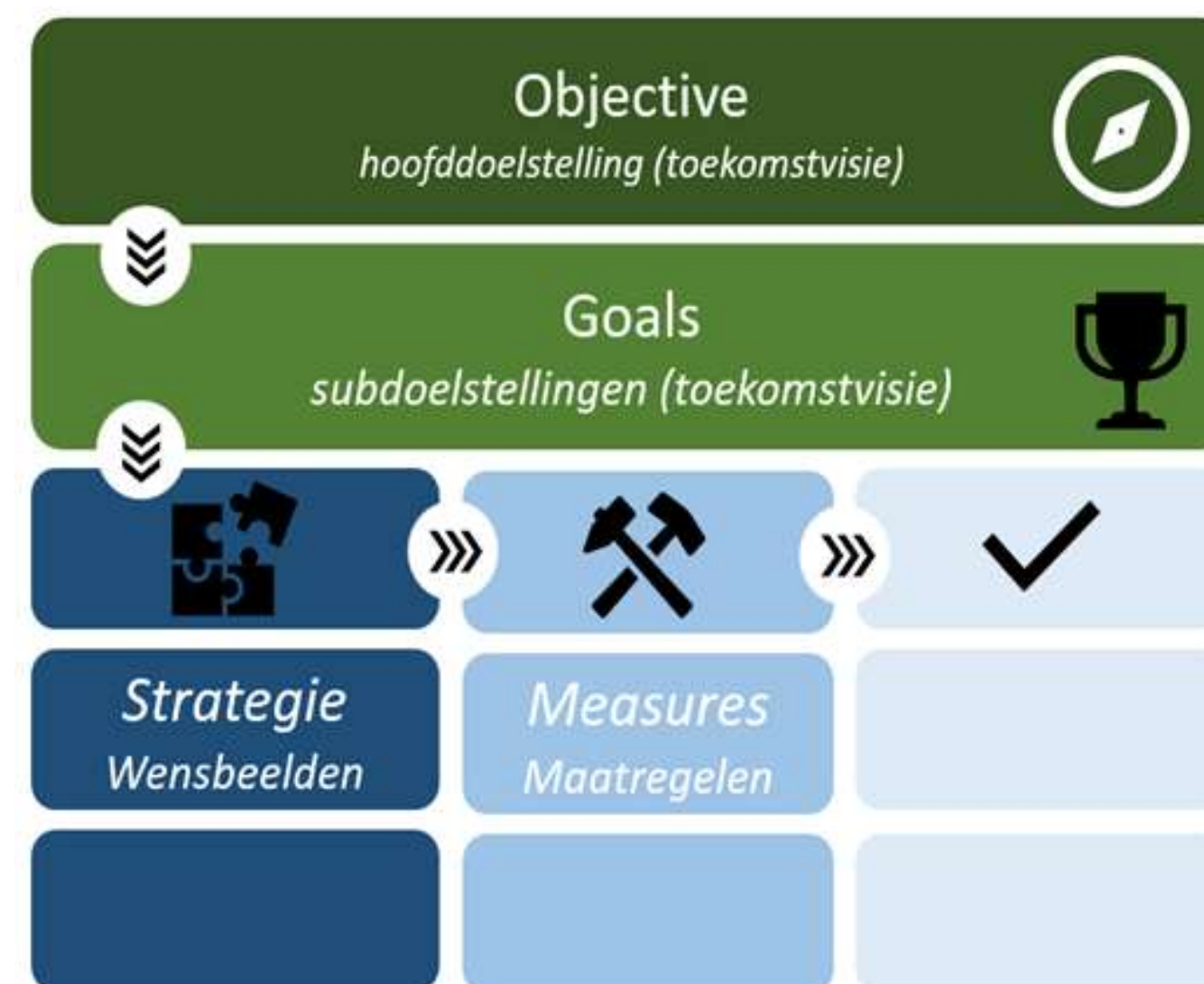
- Verschil vorige versie: Nieuw-Loosdrechtse dijk 30 km/u

# Prioritering Uitvoeringsprogramma

Prioritering maatregelen na participatie:

- Voorop staan de ambities en doelstelling en de uitwerking daarvan in de wensbeelden en in hoeverre dragen de maatregelen hieraan bij (OGSM methodiek)
- Met in het achterhoofd extra criteria als:
  - stakeholders
  - draagvlak (o.a. online-inventarisaties)
  - financierbaarheid
  - relatie met groot onderhoud

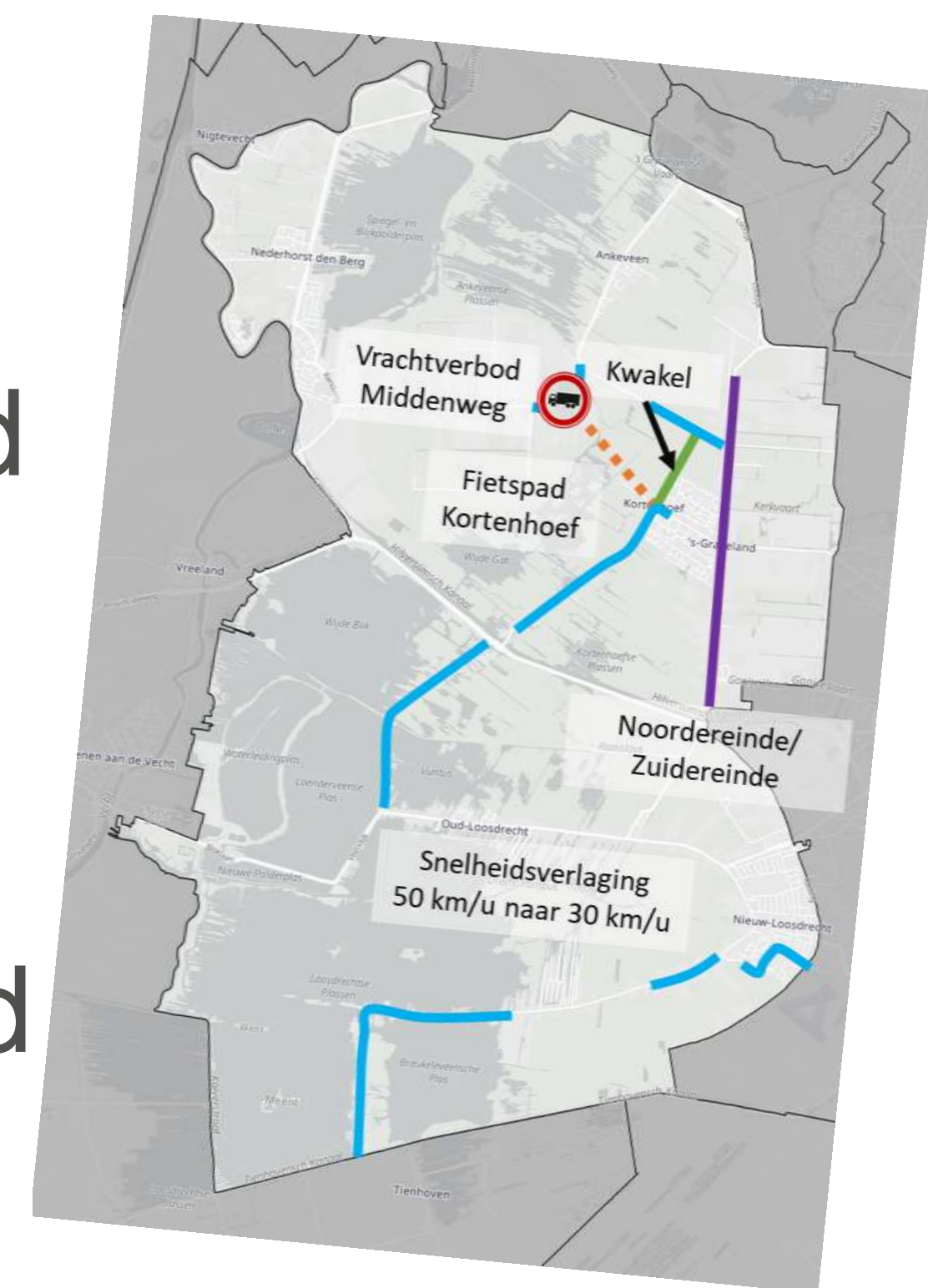
Nr	Prioriteit
0	Doorlopend
1	Hoge prioriteit
2	Middelhoge prioriteit
3	Middellage prioriteit
4	Lage prioriteit



Bijlage 4: Tabel uitvoeringsprogramma

Thema	Beschrijving (locatie) Maatregel	Dorp	Nadere toelichting/aandachtspunten	Effect op modaliteit	Planning	Prioriteit	Nr
Fiets	Torenweg	Nederhorst den Berg	Realiseren fietsstroken (rood asfalt)	Fiets, auto	LT: 10-25 jaar	1. Hoge prioriteit	1
Fiets	Eilandseweg (tussen pontje en Torenweg)	Nederhorst den Berg	Verbreden fietsstroken (rood asfalt)	Fiets, auto	LT: 10-25 jaar	3. Middellage prioriteit	2
Fiets	Dammerweg	Nederhorst den Berg	Realiseren fietsstroken (rood asfalt)	Fiets, auto	MLT: 4-10 jaar	3. Middellage prioriteit	3
Fiets	Middenweg	Nederhorst den Berg	Herinrichting naar 2-richtingenfietspad aan Zuid-Oost zijde Middenweg (regionale doorfietsroute); let op 2 vaste bruggen	Fiets	KT: 1 tot 3 jaar	1. Hoge prioriteit	4a
Vrachtwagen	Middenweg	Nederhorst den Berg	Invoeren vrachtverbod ten oosten van industriegebied (uitgezonderd bestemmingsverkeer)	Auto, vrachtauto	KT: 1 tot 3 jaar	1. Hoge prioriteit	4b
Weg-categorisering/Leefbaarheid	Middenweg	Nederhorst den Berg	Verlaging toegestane snelheid naar 30 km/u ten van Nieuw Walden tot Herenweg (Ankeveen)	Auto, OV	KT: 1 tot 3 jaar	3. Middellage prioriteit	4c
Voetganger	Voorstraat, Overmeerseweg, Kuijerpap	Nederhorst den Berg	Verhogen onderhoudsniveau trottoir naar niveau A of B	Voetganger	MLT: 4-10 jaar	2. Middelhoge prioriteit	5
Voetganger	Meerhoek, IJsterlaan	Nederhorst den Berg	Verhogen onderhoudsniveau trottoir naar niveau A of B	Voetganger	MLT: 4-10 jaar	2. Middelhoge prioriteit	6

- Vrachtverboden (7): Voorstel gehandhaafd
- Noordereinde (en Zuidereinde) (7): Voorstel gehandhaafd
- Fietspad Kortenhoef (3): Beschrijving aangescherpt
- Kwakel -> 30 (3): Beschrijving aangescherpt
- Snelheid 50 -> 30 (3): Voorstel gehandhaafd
- Beleid provincie Noord-Holland (1): Deel A geactualiseerd







# Participatieproces

- Online inventarisatie (jan. 2020): 1.106 reacties
- Inspraak bij commissiebehandeling: elk (deel)product
- Extra participatieronde deel A & B (nov. 2021): 363 reacties
- Terugkoppeling van de reacties: 3 bewonersavonden
- Zienswijzes (april/mei 2022): 33 zienswijzen + reactienota

- Vaststelling in raad september
- Uitvoeringsprogramma bij begrotingsbehandeling
- In 2023 voorbereidingskrediet raming projecten
- Implementeren in de organisatie
- Communicatie



*Wijdmeren*

Vragen?

